

Инструкция по эксплуатации Royal (Роял)

Благодарим Вас за покупку массажного кресла Роял. Перед началом использования кресла обязательно полностью прочтите инструкцию по эксплуатации.

Требования по безопасности:

Внимательно прочтите правила техники безопасности, прежде чем Вы начнете использовать это массажное кресло. Если у Вас одно из ниже названных заболеваний, то проконсультируйтесь у соответствующих врачей прежде, чем начать его использовать.

Если Вы:

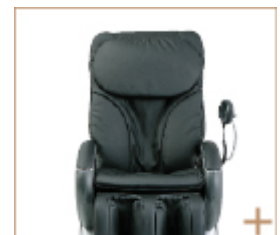
- Страдаете заболеваниями сердца;
- Страдаете остеопорозом;
- Беременны;
- Страдаете отсутствием чувствительности;
- Имеете онкологическое заболевание;
- В данный момент проходите курс лечения;
- Страдаете какими-либо физическими недостатками.

- **ОСТОРОЖНО!** Во избежание несчастных случаев не прикасайтесь к массажным механизмам во время их работы.
- Не пытайтесь ничего ремонтировать самостоятельно, иначе гарантия не будет действовать;
- Если при использовании кресла Вы чувствуете себя не комфортно, обратитесь, пожалуйста, к врачу;
- Во избежание поражения электрическим током, или других ранений, не допускайте безнадзорное использование кресла детям;
- Не используйте кресло во влажных местах и в местах с высокой температурой;
- Не используйте поврежденные штекеры, кабели или неисправные розетки. Замена поврежденных штекеров или кабелей, производится представителями сервиса или квалифицированным персоналом;
- Не тащите кресло по полу и избегайте скручивания деталей или сильных толчков;
- Не кладите тяжелые предметы на кресло;
- При длительной паузе в эксплуатации, отключите кресло от питания, для того чтобы избежать опасности электрического удара, короткого замыкания или огня в дальнейшем;
- Избегайте касания штекера мокрыми руками;
- Не пользуйтесь массажным креслом непосредственно после еды, может вызвать тошноту и не приятное ощущение;
- Время массажа не должно превышать рекомендованных 30 минут, во избежание повышенного стимулирования мускулов и нервов.

Медицинские показания:

Если специалисты, Ваш врач ортопед не запрещает массаж, то Вы можете без сомнения пользоваться массажным креслом. Интенсивность массажа повышается, если кресло приведено в горизонтальное положение. Рекомендуется начать массаж в сидячем положении. Массаж должен доставлять удовольствие и быть приятным. Чрезмерный массаж может вредить Вашему здоровью. Беременные, больные и дети не должны пользоваться массажным креслом. При нарушениях позвоночника или после операций массаж может быть опасен. При любых сомнениях обращайтесь сначала за советом к Вашему врачу.

ROYAL



Уход

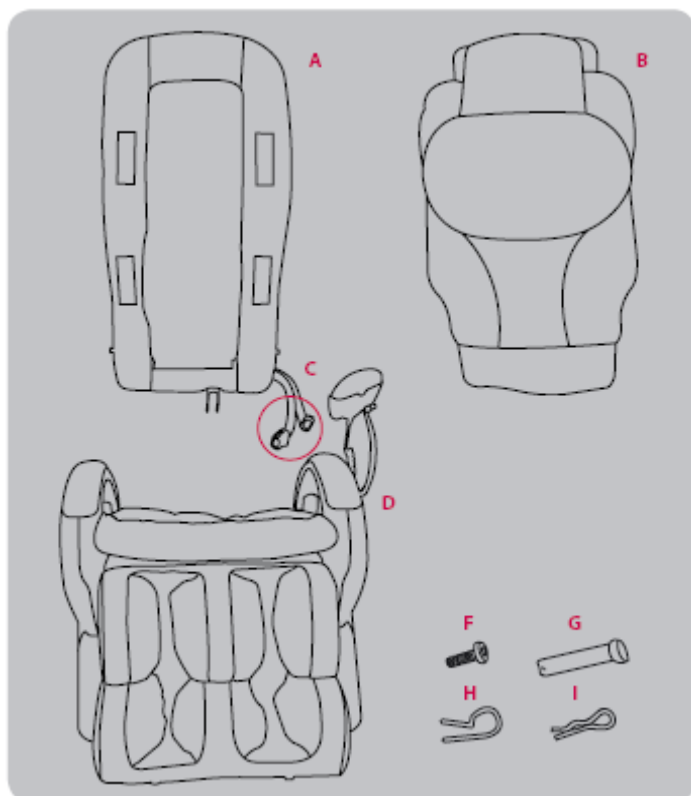
Вы приобрели высокотехнический аппарат из материалов, которые требуют хорошего ухода. Не допускайте попадания воды или прямых солнечных лучей на аппарат. Регулярно чистите поверхность аппарата. В этом случае аппарат будет служить Вам долго.

Начало эксплуатации

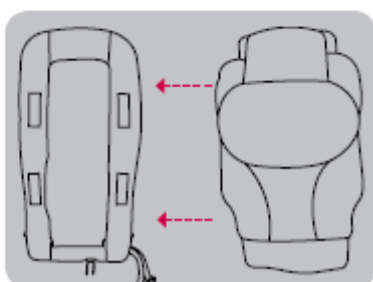
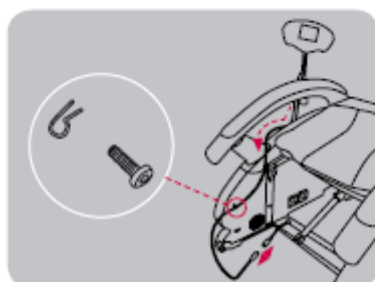
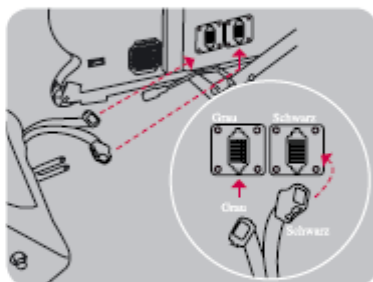
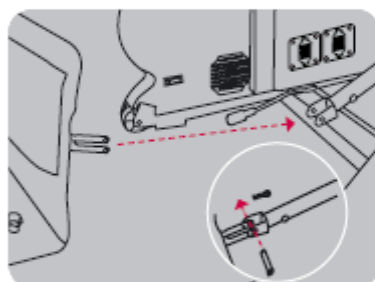
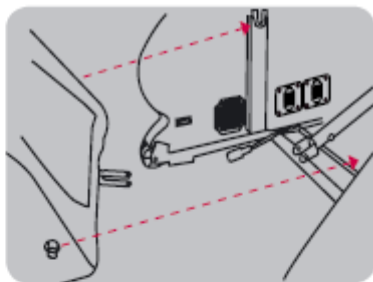
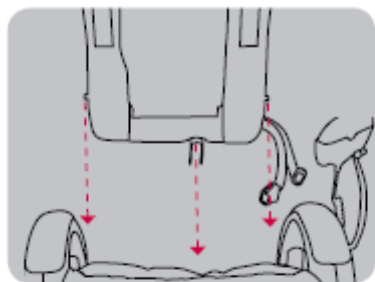
Перед подключением аппарата в сеть, убедитесь в том, что напряжение сети совпадает с напряжением с теми данными, которые указаны в технической характеристике аппарата.

Если данные сходятся, то соедините один конец провода со спинкой кресла, а другой подключите к сети электрического тока.

Сборка кресла



- A Опора для спины
- B Накидка для спинной опоры
- C Кабель для подключения электричества (серый и чёрный)
- D Сидение
- F Крестовой шуруп
- G Металлический стержень для соединения спинки и сидения
- H Насадка, которая позволит закрепить кабель
- I Заглушка, которая позволит надёжно закрепить металлический стержень



Технические характеристики:

Размеры 135 см / 120 см / 75 см

В лежачем положении 205 см

Угол наклона 180°

Вес 80 кг

Электрическое напряжение 230 Вольт, 50 Гц, 280 Ватт

Автоматический режим: 15 минут

Ручной режим: 30 минут



За какие функции отвечает пульт управления

Роликовый, постукивающий и поколачивающий массаж от плеч до мышц в зоне поясницы. Степени сжатия воздухом икроножных мышц и мышц области тазобедренного сустава. Регулировка тепла и интенсивности вибрации.

Кресло легко может менять своё положение от «сидя» к «лёжа». Это поможет Вам подстроить Ваш аппарат именно под Ваш рост для дополнительного удобства.

Встроенный mp3-плеер очень просто в управлении. И может быть включен во время массажа. С помощью функции «Music Sync» можно проводить сеанс массажа под ритм Вашей любимой музыки. В качестве носителя информации используйте карты памяти типа SD.

